



## MINI COCHE ELÉCTRICO KEWET EL-JET

### Automóvil silencioso y no contaminante para uso en ciudad

Fabricante: Kewet Industri (Dinamarca).

Largo: 2442 mm.

Ancho: 1425 mm.

Alto: 1462 mm.

Peso total: 740 kg.

Peso máximo autorizado: 1000 kg.

Numero de plazas: 2.

Neumáticos: Good Year Electric GT

Sistema eléctrico auxiliar: 12 Voltios.

Tracción: 48 V. Bateria Fulmen 165 Ah

Motor LEM 8 Kw a 3000 RPM. 48 voltios.

Recuperación de energía en las bajadas.

Velocidad máxima: 40 Km/h.

Autonomía: 80 Km .

Sistemas de carga:

Enchufe normal de 220 voltios (6 horas).

Paneles solares Isofoton incorporados de 220 Wp. de potencia.

Este vehículo se utiliza de forma normal por las calles de Barcelona.

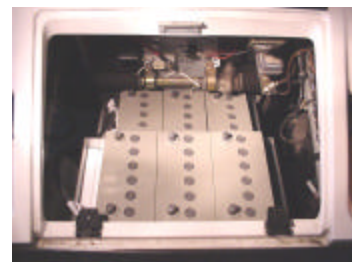
Fue mejorado técnicamente por:

**ELEKTRON**<sup>®</sup>  
www.elektron.org

#### Detalles técnicos:



Baterías centrales de 48 V



Baterías delanteras a 48 V



Batería 12 V - Motor Variador de velocidad